

# Le secondaire **PARENTS** POUR **D'APPRENTIS** ~~LES NULS~~

TOUT CE QUE TU DOIS SAVOIR AVANT ET PENDANT TA PREMIÈRE ANNÉE AU SECONDAIRE



# UNE JOURNÉE TYPIQUE

**ENTRE  
7H00  
ET 7H50**

## ARRIVÉE À L'ÉCOLE

Rends toi à ton casier porter ton manteau et ton sac, prends ton matériel pour ton premier cours et dirige toi à l'Agora pour attendre la première cloche qui indique le début des cours.



**7H55 -  
8H00**

## PREMIÈRE PÉRIODE

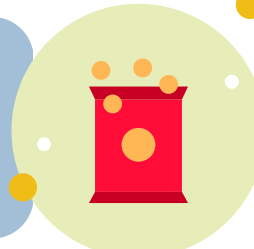
Rends toi en classe avec tout ton matériel pour ton premier cours de la journée!



**9H15 -  
9H25**

## PAUSE

Retourne à ton casier et prends une collation (psst.. la cafétéria est ouverte, tu peux t'y acheter un muffin!) Remplis ta bouteille d'eau, va à aux toilettes. Prépare ton matériel pour ta 2e période.



**9H30 -  
10H45**

## DEUXIÈME PÉRIODE

Rends toi en classe avec tout ton matériel pour ton second cours de la journée!



**10H45 -  
11H55**

## DÎNER

C'est l'heure de manger! Installe-toi à l'Agora ou sur les tables de pique-niques à l'extérieur pour manger ton lunch! Tu peux aussi te procurer un repas complet à la cafétéria pour environ 6,50\$.



**11H55 -  
12H00**

## TROISIÈME PÉRIODE

Rends toi en classe avec tout ton matériel pour ton troisième cours de la journée!



**13H15 -  
13H25**

## PAUSE

Retourne à ton casier et prends une collation (psst.. la cafétéria est ouverte, tu peux t'y acheter un muffin!) Remplis ta bouteille d'eau, va à aux toilettes. Prépare ton matériel pour ta 4e période.



**13H30 -  
14H45**

## QUATRIÈME PÉRIODE

Rends toi en classe avec tout ton matériel pour ton quatrième cours de la journée!



**ENTRE  
14H45  
ET 15H15**

## DÉPART

Prépare ton sac, assure-toi d'avoir tout ce qu'il te faut pour faire des devoirs. Rends-toi ensuite au débarcadère pour prendre ton autobus, Attends que l'agent de sécurité te fasse signe avant de te rendre à ton autobus. Il y plus qu'une vague de transport. Attends aux tables à pique-niques que ton autobus arrive.

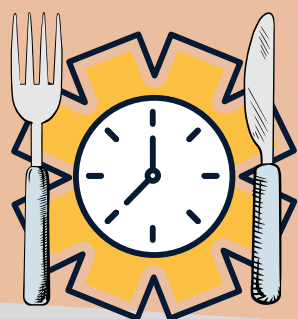


## AU SECONDAIRE, ÇA MARCHE COMMENT?



### LES COURS

Chaque jour tu as 4 périodes de 75 minutes. Ton horaire est réparti sur 9 jours. Tu auras des cours de FRANÇAIS, ANGLAIS, MATHÉMATIQUES, SCIENCES, HISTOIRE/GÉOGRAPHIE, ÉDU et un choix de cours d'ARTS



### LES PAUSES

Les pauses sont de 10 minutes. Profites-en pour prendre une collation, remplir ta bouteille d'eau ou aller à la salle de bain. Assure-toi d'avoir tout ton matériel pour ton prochain cours. Les sorties de classe sont EXCEPTIONNELLES!



### L'HEURE DU DÎNER

Les plateaux sportifs sont souvent accessibles sur l'heure du dîner. Tu peux aussi aller au Coeur de Versant, le local de la vie étudiante. Plusieurs comités dont tu peux faire partie se rencontrent le midi. Tes enseignants te proposeront aussi des récupérations dans leur local pendant l'heure du dîner.

### L'AGENDA

C'est ton meilleur ami! Il doit te suivre dans tous tes cours. Tu y trouveras une foule d'informations importantes : le calendrier, les règlements de l'école, les services offerts, etc. Inscris-y tes devoirs et tes examens à tous les cours!



### LES SERVICES AUX ÉLÈVES



À l'école, des services d'orthopédagogie, de psychoéducation, des services sociaux (TES, TTS), d'infirmerie, de sexologie, d'orientation scolaire sont offerts. Il y a aussi l'AVSEC (Animation à la Vie Spirituelle et à l'Engagement Communautaire), un technicien en loisirs qui s'occupe entre autres de la Radio Étudiante et de la Vie étudiante, un technicien en parascolaire qui s'occupe entre autres des équipes sportives de l'école, etc.

### LES CASIERS

Un casier et 2 cadenas te seront prêtés en début d'année, pour que tes effets personnels soient en sécurité. Un 2e cadenas te servira pour les casiers d'édu.



# LES MYSTÈRES DE LA GAMME

## 1 LE HAUT

Tu peux choisir parmi une large sélection de haut de la gamme : t-shirt, manches longues, polos, veste, coton ouaté. Tu ne peux pas mettre une veste autre par dessus ta gamme.



## 3 EN ÉDU

Une gamme d'éducation physique est prévue. Tu dois la porter en tout temps lors de tes cours d'édu.



## 2 LE BAS

Tu peux porter le bas de ton choix. Toutefois, il doit respecter le règlement. Les bas pyjamas ne sont pas acceptés. Les jeans peuvent être troués, mais seulement à partir des genoux. Les leggings peuvent être portés s'ils sont opaques. Les shorts et les jupes ne doivent pas être plus courts qu'un décimètre en haut des genoux.



## 5 LA FRIPERIE

Tu peux te procurer des vêtements de la gamme usagers au bas prix de 2\$ à la friperie de l'école qui se situe dans le local le Coeur de Versant.



## 4 LE RESTE

Assure-toi d'avoir des souliers confortables en classe et de bonnes espadrilles pour tes cours d'édu. Les chapeaux ne sont pas permis à l'intérieur de l'école. Les bijoux et accessoires doivent être simples et de bon goût.





# MOZAÏK PARENT



## SUIVI DES ABSENCES

Vous pouvez avertir ou motiver une ABSENCE ou un retard directement sur Mozaïk Parent. Attention de ne pas donner le mot de passe à votre enfant

## SUIVI DES DEVOIRS ET DES LEÇONS

Vous pouvez consulter l'AGENDA de votre enfant, vous y verrez ces symboles qui signifie qu'un devoir ou évaluation est à l'horaire, vous pourrez aussi consulter les devoirs de la semaine en regardant sous l'onglet DEVOIRS.



## SUIVI DES COMPORTEMENTS

Lorsqu'un enseignant ou un intervenant fera une observation/intervention au niveau du comportement, un MESSAGE sera affiché dans le portail.

## BULLETIN

Les résultats des évaluations ainsi que les bulletins seront disponibles sous l'onglet RÉSULTAT.

## ÉTAT DE COMPTE

Vous pourrez consulter votre état de compte ainsi que vos relevés fiscaux sous l'onglet FINANCES.

## COMMUNICATION

Des communications générales pourraient aussi être publiées dans MESSAGES.

# RÔLE DES PARENTS



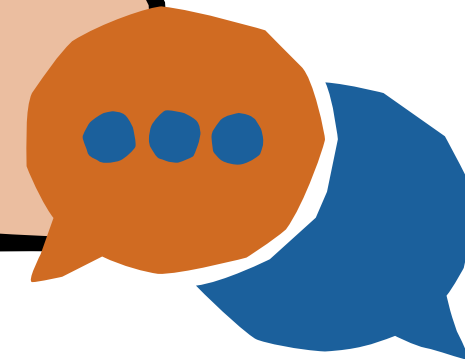
Consulter Mozaïk Parent fréquemment

Consulter l'agenda pour s'assurer que les devoirs et évaluations y sont inscrits



Prendre le temps d'organiser l'horaire de la semaine (routine, devoirs et autres activités)

Communiquer avec l'école toutes observations pertinentes.



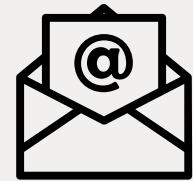
# COMMUNICATION AVEC L'ÉCOLE

Mon enfant éprouve des difficultés ou je veux connaître le fonctionnement d'une matière en particulier.



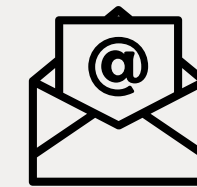
**ENSEIGNANT**

Je veux informer l'école d'une condition ou d'une situation particulière en lien avec mon enfant.



**DIRECTION ADJOINTE**

Je m'inquiète par rapport à la motivation scolaire de mon enfants ou encore j'ai des questions d'ordre générale.



**RÉPONDANT**

Mon enfant vit une situation d'intimidation, a des problèmes de comportements à l'école ou a besoin de services particuliers.



**TECHNICIEN EN TRAVAIL SOCIAL**

# RÔLE DU RÉPONDANT

Accompagner les élèves dans leur intégration au secondaire en étant une figure significative.  
Informar les élèves de changements ou informations importantes.

Suivre le cheminement tant scolaire que comportemental des élèves au cours de l'année.  
Veiller à leur motivation.

Communiquer avec les parents lorsqu'une problématique est soulevée par l'ensemble des enseignants

Faire le pont entre les élèves et les différents intervenants de l'école.





# SÉCURITÉ



- Agent de sécurité présent toute la journée
- Surveillance par le personnel aux pauses et au dîner
- Système de surveillance par caméras
- Système verrouillage automatisé des portes de l'école
- Travail conjoint avec un policier-éducateur
- Infirmière
- Plusieurs membres du personnel formés en premiers soins.
- Pratique de Code blanc



# SERVICES VISANT LA RÉUSSITE SCOLAIRE



## RÉCUPÉRATION

Chaque enseignant offre des récupération à l'heure du dîner. Les élèves peuvent aussi aller au Centre d'aide en mathématiques tous les midis.

## AIDE AUX DEVOIRS

Offert après l'école, l'aide aux devoirs permet à l'élèves de poser ses questions à une personne ressource qualifiée.

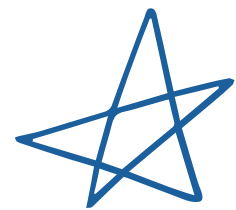
## COURS D'APPOINT

Offerts après l'école, les élèves éprouvant des difficultés pourront être référés pour suivre des cours d'appoint.

## ORTHOPÉDAGOGIE

Une orthopédagogue par niveau assure le suivi des élèves ayant un plan d'intervention. Une évaluation pourra aussi être demandée si des problématiques sont soulevées.

# RENTRÉE SCOLAIRE 2023-2024



## Juillet

Vous recevrez **la liste d'effets scolaires** ainsi que l'organisation des cartables par matière.

Vous devez vous procurer **les manuels scolaires** à la librairie Coopsco située au 120 boul. de l'Hôpital **à compter du 17 juillet**



## Août

Inscriptions : **17-18 août** selon l'horaire

Première journée d'école (accueil) : **30 août dès 8h**

Vous recevrez les détails par courriel 1 semaine avant



## Septembre

Rencontre de parents dans **la première semaine**

